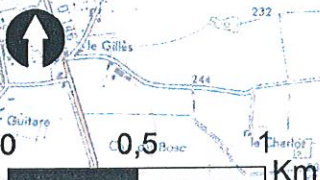
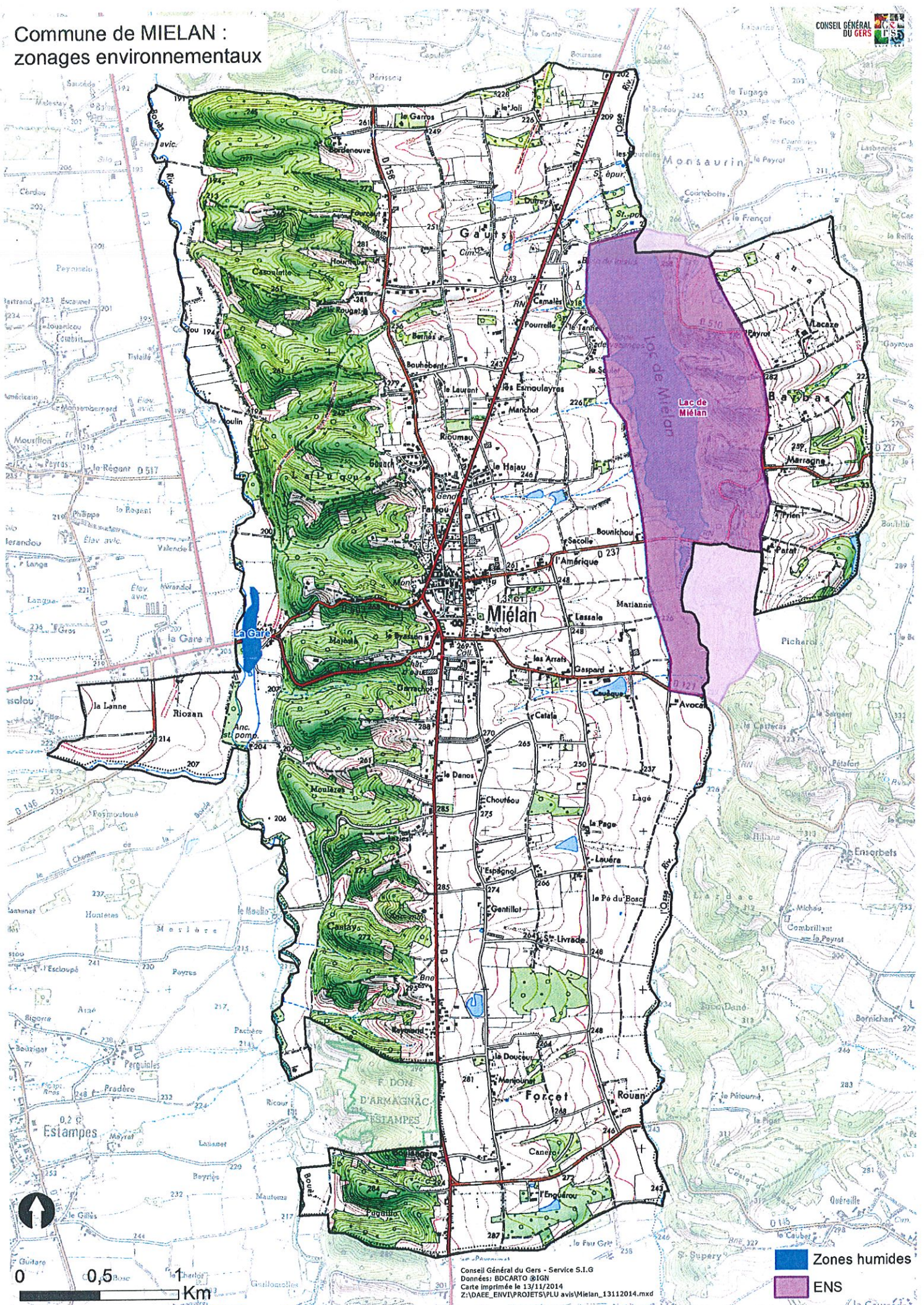
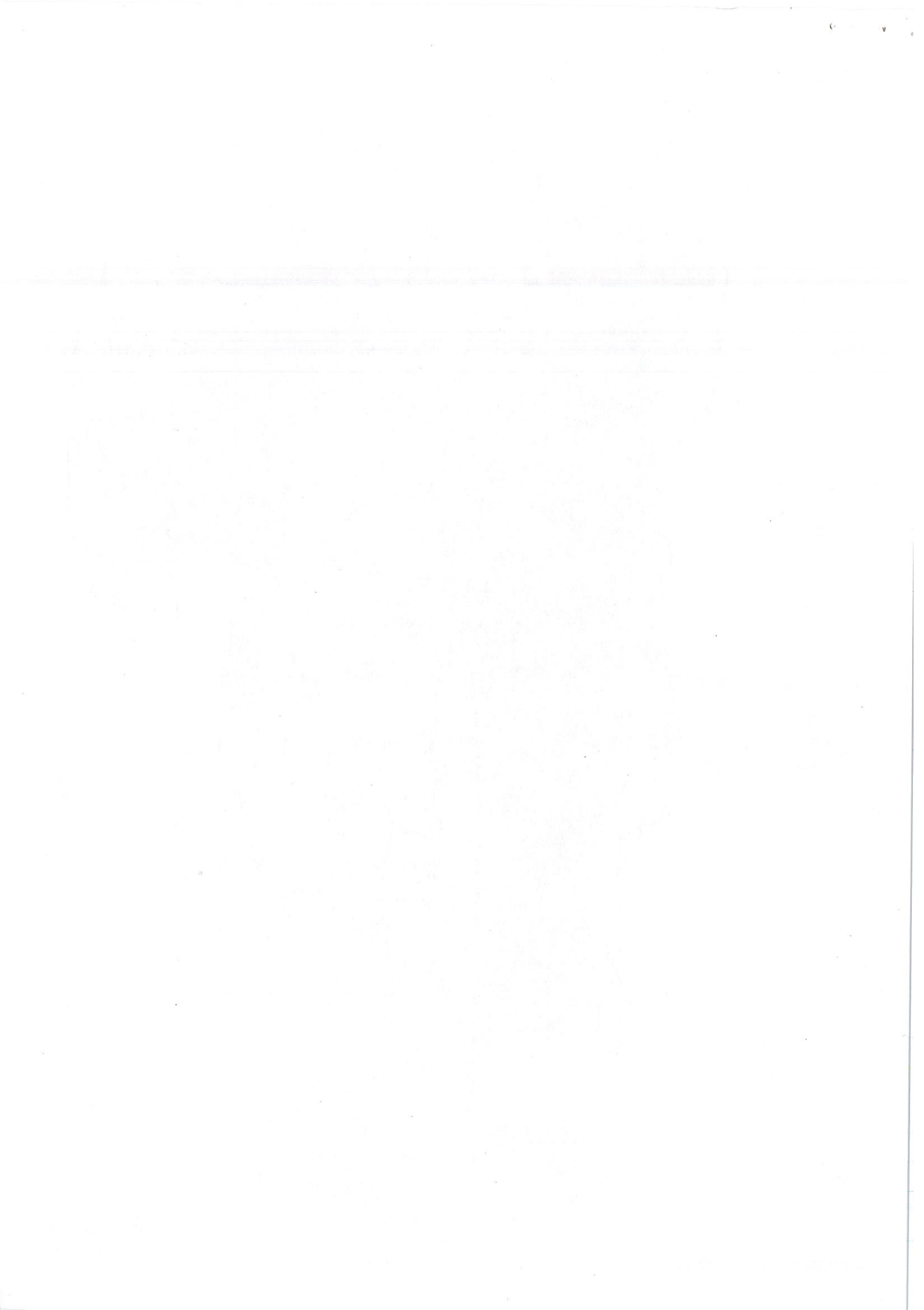


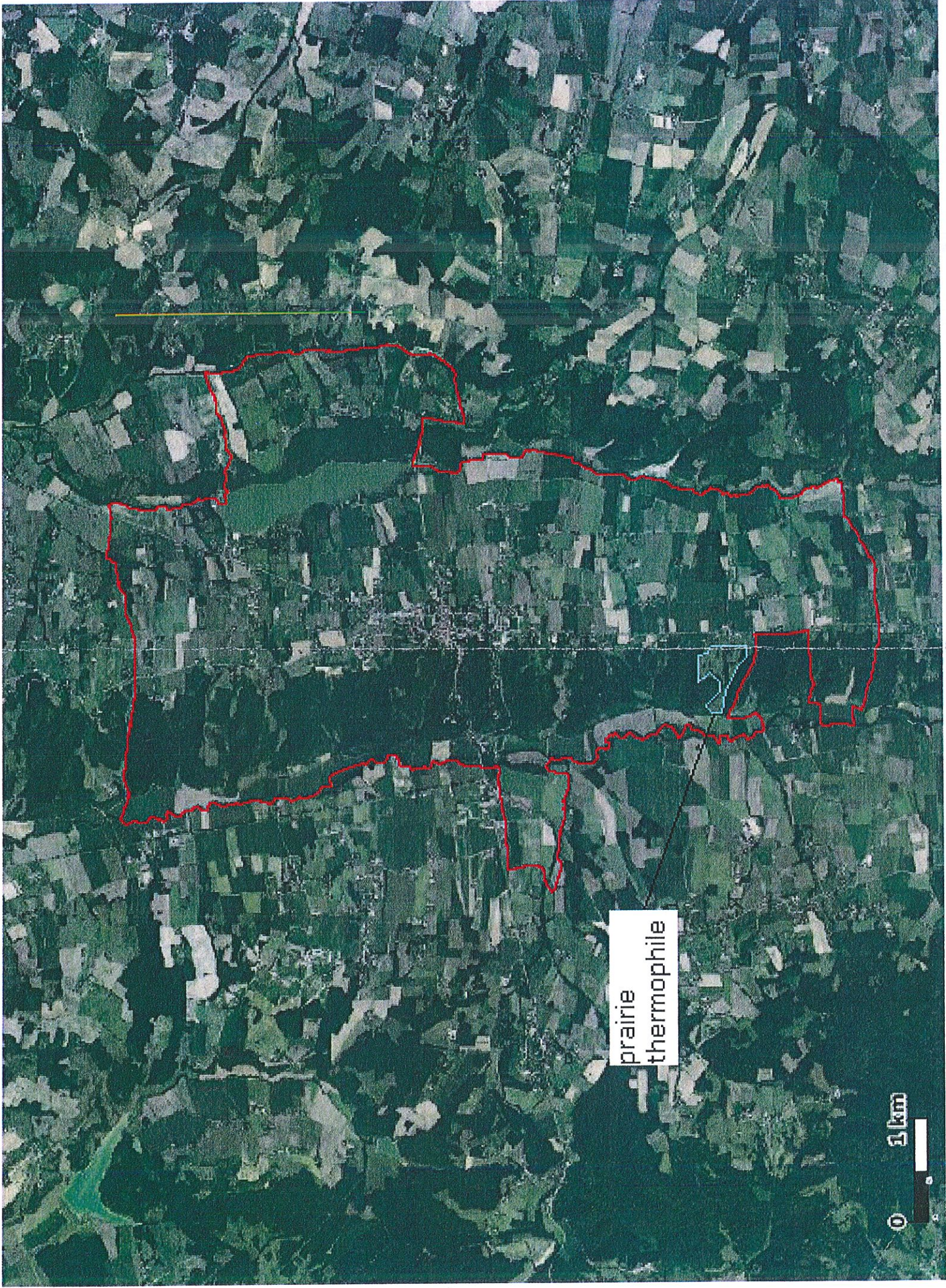
# Commune de MIELAN : zonages environnementaux



Conseil Général du Gers - Service S.I.G  
Données: BOCARTE 01/01/01  
Carte imprimée le 13/11/2014  
Z:\DAEE\_ENV\PROJETS\PLU avis\Mielan\_13112014.mxd

■ Zones humides  
■ ENS





prairie  
thermophile

1 km





# Patrimoine des données de la DREAL

## Synthèse des informations



**Avertissement :** les informations disponibles sont relatives aux domaines de compétence de la DREAL. Elles ne représentent pas l'exhaustivité des données réglementaires. Leur mise à disposition est effectuée à titre informatif et n'a pas de caractère réglementaire ou légal. Malgré toute l'attention apportée à la constitution et à la mise à jour des bases de données, des erreurs ou omissions peuvent subsister. Merci de les signaler à la DREAL.

Ce document a été généré à partir de l'interface disponible à cette adresse:

<http://www.midi-pyrenees.developpement-durable.gouv.fr/donnees-communales-r2203.html>

Les données géographiques utilisées pour obtenir les résultats qui suivent sont visualisables dans l'interface de cartographie dynamique **Carmen** à cette adresse:

<http://carmen.developpement-durable.gouv.fr/23/global.map>

### Sommaire

- Territoires d'action
- Eau
- Énergie
- Sites et paysages
- Biodiversité
- Risques naturels
- Risques technologiques
- Urbanisme
- Transports

### Territoire

la région Midi-Pyrénées

Commune

Miélan

## Territoires d'action

### 📍 District de bassin

Libellé

Adour-Garonne

### 📍 Zone de massif

*aucun résultat*

### 📍 Zone de montagne (urbanisme)

*aucun résultat*

### 📍 Zone de montagne (agriculture)

*aucun résultat*

### 📍 Zone d'aide à finalité régionale (AFR)

*aucun résultat*

### 📍 Agenda 21

Libellé	Type de périmètre source	Date d'engagement	Date de reconnaissance	Étape	État d'avancement	Superficie (km <sup>2</sup> )
Gers	Département	2004	2009	2ème plan d'action	AG 21 reconnu par le MEDDE	6304058.5 6
Midi-Pyrénées	Région	2005	2008	2ème plan d'action	AG 21 reconnu par le MEDDE	45621028. 10

### 📍 Territoire classé en loi Littoral

*aucun résultat*

## Eau

### Zone vulnérable

Code SANDRE	Motif du classement	Date de l'arrêté de création
F01	Teneurs excessives en nitrates	31/12/2012

### Zone de répartition des eaux

Code SANDRE	Libellé	Annexe	Date de l'arrêté
ZRE3201	Arrêté préfectoral n° 9407838 du 03 novembre 1994	AB	03/11/1994

### Zone sensible

Identifiant	Libellé	Date de l'arrêté
05017	La Gélise et l'Osse	29/12/2009
05013	L'arros aval	23/11/1994

### Commission territoriale de bassin

Code	Libellé	Superficie (ha)
GARO	Garonne	28317.28
ADOU	Adour	16858.50

### Point de captage AEP

Nom du captage
LAC DE MIELAN STATION

### Périmètre de protection AEP

Nom du périmètre	Type juridique	Superficie (ha)
	(non renseigné)	0

### Aire d'alimentation de captage "Grenelle"

aucun résultat

### Station de traitement des eaux usées (STEU)

Code national	Nom de la station	Nature	État	Année de création	Date de mise en service	Type de réseau majoritaire	Conforme en équipement	Conforme en performance	Conforme en collecte	Globalement conforme
053225 2V001	MIELAN 1	Urbain	En service	1967	01/04/ 1972	Séparatif	non	non	oui	non
053225 2V002	MIELAN 2	Urbain	En service	1976	01/10/ 1976	Mixte	oui	oui	oui	oui

### Axe bleu (SDAGE 1996)

aucun résultat

### Axe migrateurs amphihalins

Code Hydrographique	Cours d'eau	Dénomination complète	Longueur (km)	Axe prioritaire
Q06-0400	Le Bouès	Le Bouès : à l'aval de la limite départementale entre le Gers et les Hautes Pyrénées	0	oui

### ④ Cours d'eau en très bon état (LEMA)

*aucun résultat*

### ④ Points nodaux du SDAGE

*aucun résultat*

### ④ Réservoir biologique

*aucun résultat*

### ④ Unité hydrographique de référence (UHR)

Code national	Libellé	Superficie (km <sup>2</sup> )
Gar03	Rivières de Gascogne	6757350
Adou1	Adour	6038969

### ④ Zone d'action prioritaire pour la dépollution (ZAP) (SDAGE 1996)

*aucun résultat*

### ④ Zone de vigilance

#### Type d'enjeu

Pesticides

### ④ Plan de gestion des étiages (PGE)

Libellé	État d'avancement	Définition	Superficie (km <sup>2</sup> )
Neste et rivières de Gascogne	Mis en œuvre	État des lieux réalisé - scénarii et negociations en cours	7523698

### ④ Plan Garonne

*aucun résultat*

## Énergie

### ④ Noyau de ZDE

*aucun résultat*

### ④ Éolienne

*aucun résultat*

### ④ Permis d'exploitation de gîte géothermique

*aucun résultat*

### ④ Ligne électrique (RTE)

*aucun résultat*

## Sites et paysages

### ④ Site classé

aucun résultat

**Site inscrit**

Identifiant national	Libellé	Date de création	Superficie (ha)		
1750723SIA01	Lac de Miélan	23/07/1975	290.4396		

**ZPPAUP**

aucun résultat

**Patrimoine UNESCO**

aucun résultat

**Opération Grand Site (OGS)**

aucun résultat

**Entités paysagères (proposition 09/2010)**

Libellé	Date de création	
Astarac	31/08/2010	

**Monument historique (immeuble)**

aucun résultat

**Monument historique (périmètre de protection)**

aucun résultat

**Territoires d'action des chargés de mission de la DREAL (sites et paysages)**

aucun résultat

**Biodiversité**

**ZNIEFF de 2ème génération (version provisoire en attente de validation par le MNHN)**

Identifiant MNHN	Identifiant régional	Libellé	Type de zone	Type de procédure	Superficie (ha)		
Z2PZ2001	Z2PZ2001	Coteau en rive droite du Bouès	2	modernisation d'une Znieff 1ère génération	625.49		
Z2PZ1002	Z2PZ1002	Lac de Miélan	1	modernisation d'une Znieff 1ère génération	195.43		

**ZICO**

aucun résultat

**Natura 2000 - ZSC, SIC, PSIC**

aucun résultat

**Natura 2000 - ZSC, SIC, PSIC (commune limitrophe des communes concernées)**

aucun résultat

**Natura 2000 - ZPS**

aucun résultat

**Natura 2000 - ZPS (commune limitrophe des communes concernées)**

aucun résultat



④ Natura 2000 - DOCOB

aucun résultat

④ PN

aucun résultat

④ PNR

aucun résultat

④ RNN

aucun résultat

④ RNR

aucun résultat

④ RNCFS

aucun résultat

④ APPB

aucun résultat

**Risques naturels**

④ Aléa sismique

Code de l'aléa	Signification
3	modéré

④ Territoire à risque important d'inondation (TRI)


aucun résultat

④ Zone alertée dans le cadre de la prévision des crues

Service de prévision des crues

Adour

④ Planche de l'atlas CIZI

N° de la planche de l'atlas	
1744-8	

④ PPRn "feu de forêt"

aucun résultat

④ PPRn "inondation"

aucun résultat

④ PPRn "mouvement de terrain"

aucun résultat

④ PPRn "tassement"

Identifiant GASPARE	État d'avancement	Date du dernier avancement
32PREF20050412	prescrit	04/11/2005

④ PPRn "avalanche"

aucun résultat

## Risques technologiques


### ④ Ouvrage concentré TIGF (sectionnement ou poste de livraison)

aucun résultat

### ④ Ouvrage linéaire TIGF (canalisation)

aucun résultat

### ④ Permis et concessions d'hydrocarbures

Libellé	Type de titre	Titulaire	État	Superficie (ha)	Date de début	
Saint-Griède	Permis	Gas2Grid Limited	Valide	123559	(non renseigné)	

### ④ Périmètre (PPRT)

aucun résultat

### ④ ICPE

aucun résultat

### ④ Carrière

aucun résultat

### ④ Tour aéroréfrigérante (TAR)

aucun résultat

### ④ Installation nucléaire de base (INB)

aucun résultat

## Urbanisme

### ④ SCoT

aucun résultat

### ④ Document d'urbanisme

#### Type de document

POS ou PLU (approuvé)

### ④ Programme local de l'habitat (PLH)

aucun résultat

### ④ Opération programmée d'amélioration de l'habitat (OPAH)

aucun résultat

## Transports

### ④ Projet LGV (fuseau retenu)

aucun résultat

### ④ Projet routier du réseau national (bande DUP)

aucun résultat

### ④ Projet routier du réseau national (fuseau d'étude)

aucun résultat

# PAYSAGES ET RELIEFS

